

#### TOIMENPITEET

1. Olemassa olevaan varastoon lisätään liukuovi
2. Varastokontti tontilla
3. Parkkipaikkojen laajennus viheralueelle
4. Avonainen katos

#### PINTA-ALAT JA TILAVUUDET

**Rakennuspaikka**  
 Rakennuspaikan pinta-ala  
 Sallittu rakennusoikeus  
 Toteutunut rakennusoikeus

2 054 m<sup>2</sup>  
 616 m<sup>2</sup>  
 573 m<sup>2</sup>

#### Rakennettava kerrosala

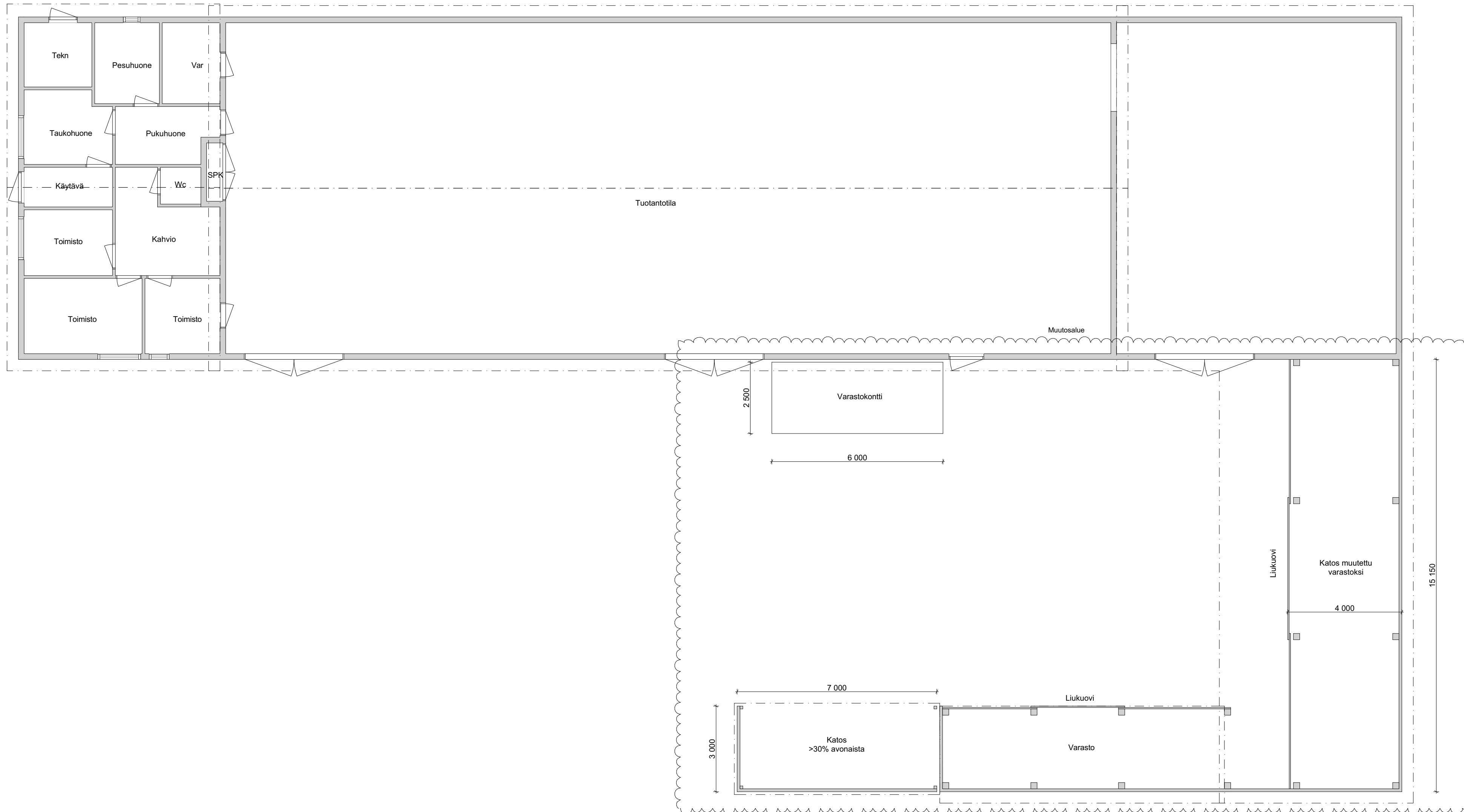
Varasto (1.)  
 Varastokontti (2.)  
 Yhteensä

61 kem<sup>2</sup>  
 15 kem<sup>2</sup>  
 76 kem<sup>2</sup>

Kerrosala yhteensä

573+76 = 649 kem<sup>2</sup>

Kaupunginosa/Kylä 15	Kortteli/Tila 4945	Tontti/Rnro 3	Viranomaisten merkintöjä
Rakennuksen numero/Rakennustunnus			
Rakennustoimenpide Muutostyö		Piirustuslaji Pääpiirustus	Juokseva nro
Rakennuskohde Halli Kässälänkatu 16 Kässälänkatu 16 33560 Tampere		Piirustuksen sisältö Asemapiirustus	Mittakaava 1:500
Suunnittelijan yhteystiedot: yritys, osoite ja puhelinnumero INSPE Oy Haikanvuori 6 a 76 33920 Pirkkala 050 337 7103		Piirustuksen ID <b>ARK 01</b>	
Vastuullinen suunnittelija: nimi, tutkinto, allekirjoitus ja päiväys Miikka Irri RI Vastaava rakennussuunnittelija, 15.10.2024		Suunnitteluala <b>ARK</b>	Tiedoston nimi Kässälänkatu 16 ARK 02.pln

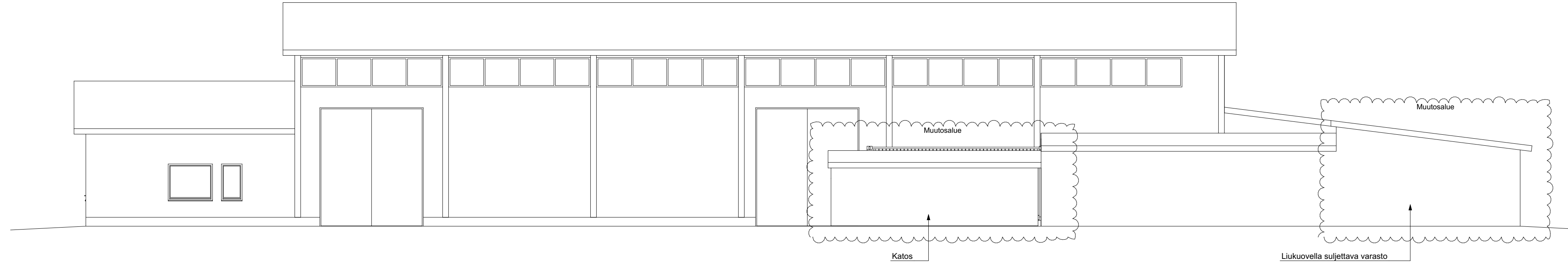


Kaupunginosa/Kylä 15	Kortteli/Tila 4945	Tontti/Rnro 3	Viranomaisten merkintöjä
Rakennuksen numero/Rakennustunnus			
Rakennustoimenpide Muutostyö	Piirustuslaji Pääpiirustus	Juokseva nro	
Rakennuskohde Halli Kässälänkatu 16 Kässälänkatu 16 33560 Tampere	Piirustuksen sisältö Pohjapiirustus	Mittakaava 1:100	
Suunnittelijan yhteystiedot: yritys, osoite ja puhelinnumero INSPE Oy Haikanvuori 6 a 76 33920 Pirkkala 050 337 7103			Piirustuksen ID <b>ARK 02</b>
Vastuullinen suunnittelija: nimi, tutkinto, allekirjoitus ja päiväys Miikka Iri RI Vastaava rakennussuunnittelija, 15.10.2024			Suunnitteluala <b>ARK</b> Tiedoston nimi Kässälänkatu 16 ARK 02.pln

Länteen

Julkisivu

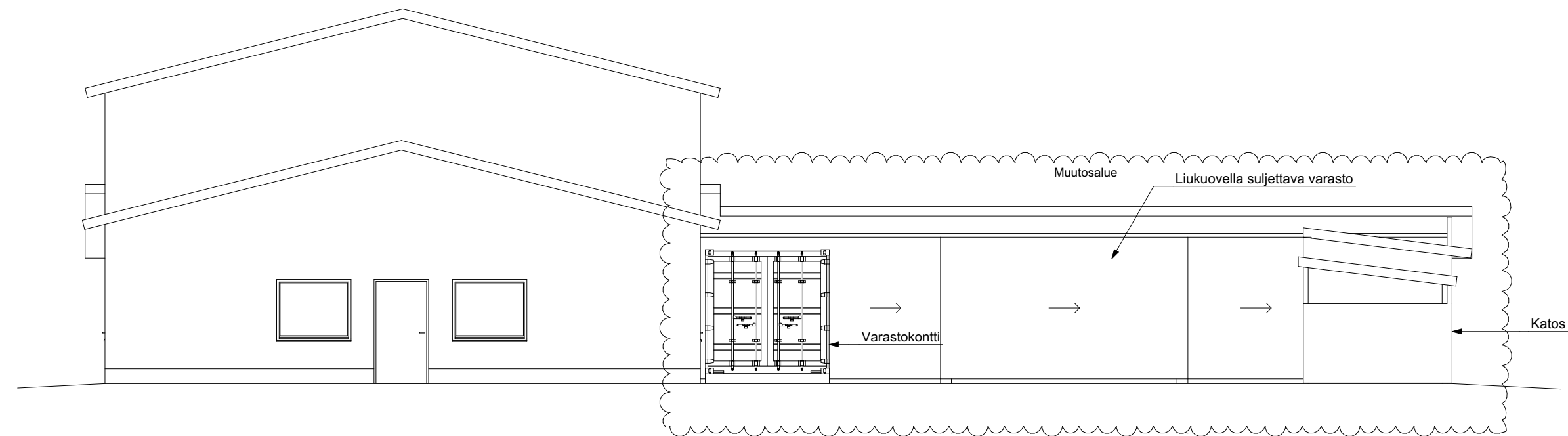
1:100



Pohjoiseen

Julkisivu

1:100



Kaupunginosa/Kylä 15	Kortteli/Tila 4945	Tontti/Rnro 3	Viranomaisten merkintöjä
Rakennuksen numero/Rakennustunnus			
Rakennustoimenpide Muutostyö	Piirustuslaji Pääpiirustus	Juokseva nro	
Rakennuskohde Halli Kässälänkatu 16 Kässälänkatu 16 33560 Tampere	Piirustuksen sisältö Julkisivut	Mittakaava 1:100	
Suunnittelijan yhteystiedot: yritys, osoite ja puhelinnumero INSPE Oy Haikanvuori 6 a 76 33920 Pirkkala 050 337 7103			Piirustuksen ID <b>ARK 03</b>
Vastuullinen suunnittelija: nimi, tutkinto, allekirjoitus ja päiväys Miikka Iri RI Vastaava rakennussuunnittelija, 15.10.2024			Suunnitteluala Tiedoston nimi <b>ARK</b> Kässälänkatu 16 ARK 02.pln